



DONS SOLIDAIRES

Donner > Distribuer > Partager



Rapport d'activité 2023

SOMMAIRE

Édito	4
Dons Solidaires aide les associations à lutter contre la précarité matérielle	6
Les structures de solidarité partenaires de Dons Solidaires	11
La plateforme logistique de Dons Solidaires, un maillon essentiel de solidarité	14
<i>Aide hivernale : répondre aux besoins des plus précaires pendant l'hiver</i>	17
<i>Femmes en fête : se sentir belle pour reprendre confiance en soi</i>	18
<i>Kit scolaire : objectif rentrée solidaire</i>	20
<i>Noël pour tous : offrir aux plus démunis un Noël festif et solidaire</i>	22
Nos entreprises partenaires pour lutter contre la précarité matérielle	24
Notre communication au service de l'action	39
Notre organisation	34
Le bilan financier	41
Parmi nos partenaires engagés	44



Édito

Notre mission, plus essentielle que jamais

« L'année 2023 a été marquée par une inflation persistante. Les associations de solidarité se sont retrouvées prises en étau entre une hausse continue des demandes d'aide et l'augmentation de leurs coûts de fonctionnement. Dans ce contexte dégradé, la mission de Dons Solidaires est plus que jamais essentielle pour répondre à l'urgence.

Face à l'ampleur des besoins, Dons Solidaires a pu compter sur la mobilisation des entreprises bien au-delà du don de leurs invendus.

La loi AGECE, qui s'applique dorénavant à l'ensemble des produits non-alimentaires, a amené les fabricants à rationaliser leur production, engendrant une baisse des invendus. Néanmoins, nous avons constaté une amplification de l'engagement sociétal de nos partenaires historiques au travers de programmes de dons volontaires, d'opérations produits partage ou encore de campagnes d'arrondi en caisse. Grâce à leurs dons, ce sont 10 millions d'articles d'hygiène et d'entretien, de fournitures scolaires, de jeux et jouets, et de vêtements qui ont été distribués à 1,4 million de personnes en situation de précarité.

Pour soutenir cette activité intense et répondre à ces enjeux avec professionnalisme, Dons Solidaires a poursuivi un travail de structuration interne. Un nouveau logiciel de gestion a été mis en place, les partenariats logistiques ont été consolidés, une antenne dotée d'un salarié a été ouverte en région Auvergne-Rhône-Alpes pour renforcer notre ancrage territorial.

20 ans après sa création, Dons Solidaires poursuit sa mission auprès des plus démunis. Notre ambition et notre énergie restent intactes pour mobiliser les entreprises et répondre aux urgences.

Tout cela ne serait pas possible sans l'engagement des salariés et bénévoles. Chacun d'entre eux est un maillon essentiel de la chaîne de solidarité mise en place depuis la naissance de Dons Solidaires en 2004. Je les en remercie chaleureusement. »

Dominique Besançon
Déléguée Générale



Réaffirmer nos engagements, ancrer les actions dans la durée

« 2024 marque le 20ème anniversaire de la création de Dons Solidaires. Si le contexte d'inflation et de hausse des demandes d'aide n'invite pas à la célébration, c'est tout de même l'occasion de lever les yeux du quotidien pour prendre conscience du chemin parcouru et mieux se projeter dans l'avenir.

En 20 ans, Dons Solidaires s'est érigé en expert et acteur de premier plan dans la lutte contre la précarité et le gaspillage, au service de la dignité pour tous. Année après année, grâce aux contributions des acteurs de sa chaîne de solidarité, Dons Solidaires a changé d'échelle. Des solutions diverses ont été mises en place pour répondre à toutes les formes de précarité, en particulier la précarité hygiénique et menstruelle.

Il apparaît aujourd'hui essentiel d'inscrire notre action dans la plus longue durée. Aussi, Dons Solidaires ambitionne d'accroître la puissance de sa chaîne de solidarité, en co-construction avec l'ensemble des acteurs et des partenaires de cette chaîne.

Les pistes d'action sont nombreuses pour organiser la récurrence du soutien apporté à chaque bénéficiaire : accompagner les publics en difficulté par des projets ciblés (petite enfance, étudiants, seniors...), inciter les entreprises à développer un engagement sociétal durable, encourager les pouvoirs publics à développer des programmes de soutien structurels, renforcer les liens de proximité avec les associations partenaires...

Je vous invite à nous rejoindre pour participer de cette vision commune d'un avenir où la solidarité face à l'urgence et l'engagement dans la durée se conjuguent solidement au service des plus démunis. »

Bastien Charpentier
Président





Dons Solidaires aide les associations à lutter contre la précarité matérielle

Créée en 2004, Dons Solidaires, association reconnue d'utilité publique, pionnière du don non alimentaire, mobilise une chaîne de solidarité pour un partage des biens plus responsable.

Notre mission : agir pour que les personnes en situation de précarité aient accès aux produits essentiels à leur dignité et leur bien-être.



Comment ?

En mobilisant citoyens, pouvoirs publics, entreprises et structures de solidarité.

En développant le don de produits neufs non alimentaires : collecter auprès des entreprises et redistribuer aux associations de lutte contre la précarité en France.

Nos valeurs



Proximité



Dignité

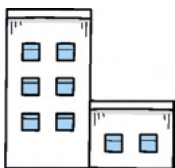


RSE

Responsabilité Sociétale
des Entreprises



L'année 2023 en chiffres



220

entreprises donatrices



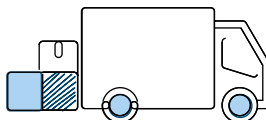
391

collaborateurs mobilisés



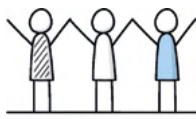
1 050

associations
soutenues



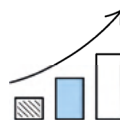
10 millions

de produits distribués
= 97,5 M€ en valeur marchande



1 400 000

bénéficiaires accompagnés
par les associations partenaires
de Dons Solidaires



5,3 M€

de budget



Précarité matérielle

Comment se sentir digne lorsque l'on manque de produits aussi essentiels que du savon, des vêtements propres ou d'une couette pour dormir ? En cohérence avec sa raison d'être, la dignité de tous, Dons Solidaires agit au quotidien pour lutter contre la précarité matérielle. Encore trop souvent méconnue et oubliée, cette forme de précarité touche un nombre croissant de personnes, contribuant à renforcer leurs difficultés. Tout au long de l'année, Dons Solidaires met en place des actions en lien avec ses associations partenaires pour améliorer le quotidien des plus démunis

1,4 million de bénéficiaires aidés en 2023

Dons Solidaires a développé une plateforme logistique à vocation solidaire. Grâce à cet outil, Dons Solidaires propose aux entreprises une solution de gestion responsable de leurs invendus, qui sont proposés à des associations de solidarité. La plateforme permet aussi de gérer efficacement les dons de produits pour les acheminer vers celles et ceux qui en ont besoin.

Concrètement, Dons Solidaires donne accès à des produits essentiels comme des vêtements, des fournitures scolaires, des produits d'hygiène ou encore des jeux et jouets pour les enfants. Grâce à ces dons, Dons Solidaires aide les plus fragiles à vivre « comme tout le monde », à se sentir inclus socialement et à préserver leur dignité et leur estime de soi.

Les temps forts de Dons Solidaires

- Femmes en fête
- Kit scolaire
- Aide hivernale
- Noël pour tous



« Nous avons reçu la commande gratuite de produits d'hygiène et nous tenons à remercier la région Pays de la Loire pour cette opération qui permet à des familles en difficulté d'avoir des produits de qualité. Les sprays solaires, produits relativement chers pour les personnes en situation de précarité ont notamment été très appréciés. Encore merci pour eux. »

Épicerie sociale Au Ptit Plus (Reze, 44)

Précarité hygiénique

En mars 2023, Dons Solidaires a publié avec l'IFOP son baromètre « Hygiène et précarité en France ». Celui-ci a mis en évidence la dégradation de la situation des Français dans leur consommation de produits d'hygiène. Un tiers des personnes interrogées ont déclaré limiter leur consommation de produits d'hygiène par manque de moyens. Un chiffre qui monte à 75% chez les bénéficiaires des associations partenaires de Dons Solidaires. La précarité hygiénique reste donc un axe majeur de l'activité de Dons Solidaires pour préserver la dignité et l'estime de soi des plus fragiles.

Des actions pour lutter contre une forme de précarité souvent oubliée

15 000 kits d'hygiène de base préparés et distribués dans le cadre de l'opération « Aide hivernale »

Cette action, ciblée pour répondre aux besoins de personnes en situation de grande précarité (à la rue ou en hébergement d'urgence), a pu être menée grâce notamment au soutien de la Fondation Carrefour. Ces kits ont été préparés à l'entrepôt de Dons Solidaires par des collaborateurs ou par les bénéficiaires d'un chantier d'insertion. Plus de 40% de ces kits ont bénéficié à des associations franciliennes grâce à un financement de la Région Île-de-France.



Près de 600 000 produits et 50 événements organisés pour la 11e édition de l'opération « Femmes en fête »

En mai et juin, ce sont 300 associations qui ont été soutenues par Dons Solidaires dans le cadre de cette action. Pour l'occasion, 120 collaborateurs d'Yves Rocher ont participé à la préparation de 15 000 kits d'hygiène-beauté pour femmes.

415 000 produits distribués à 205 associations pendant le « Mois de l'hygiène ».

En juin, Dons Solidaires a doublé son impact en mobilisant l'ensemble de la chaîne de solidarité pour proposer une large gamme de produits d'hygiène de première nécessité grâce au soutien de 27 entreprises donatrices. Une aide précieuse avant la fermeture estivale de nombreuses structures.

Pays de la Loire : une opération spéciale pour la 3e année consécutive

Dons Solidaires a renouvelé son partenariat avec l'Agence du Don en Nature et la Région Pays de la Loire. Ce partenariat permet de distribuer gratuitement des produits d'hygiène, d'entretien et de bien-être sur le territoire. Entre avril et juillet, Dons Solidaires a pu accroître de manière significative son impact dans les départements prioritaires (Sarthe, Vendée, Mayenne), en soutenant 24 associations de plus qu'en 2022, sur un total de 90 structures. Parmi elles, 20 structures étudiantes ont participé à l'opération, pour soutenir environ 4 000 étudiants.

Zoom sur la précarité menstruelle

Acteur majeur de la lutte contre la précarité menstruelle, Dons Solidaires a poursuivi en 2023 son action auprès des jeunes filles et femmes en situation de précarité. Grâce au soutien renouvelé de la Direction Générale de la Cohésion Sociale, des pouvoirs publics et des donateurs, Dons Solidaires a collecté et distribué 5 millions de protections périodiques, dont des produits lavables et réutilisables

La marque Always a renouvelé son soutien à Dons Solidaires

au travers de sa campagne #Nonàlaprécaritémenstruelle avec un don de 3 millions de serviettes hygiéniques.

En 2023, Dons Solidaires a reçu et distribué un nombre croissant de protections lavables grâce au soutien des entreprises Essity, DIM, Uniqlo, Modibodi et Thinx.

Au-delà de l'aide matérielle, Dons Solidaires mène des actions de sensibilisation : distribution du livret « On sang parle », animation d'ateliers pédagogiques au sein d'associations partenaires.



Nous avons pu, grâce à Dons Solidaires, créer une chaîne de solidarité qui vient en aide aux filles et aux femmes les plus démunies. En effet, nous sommes unis et profondément complémentaires pour mener notre combat contre la précarité menstruelle : d'un côté, Always dispose d'un savoir faire inégalé en termes de produits, et de l'autre, Dons Solidaires d'une expertise dans l'acheminement du don vers les personnes qui en ont le plus besoin. Cette collaboration ne se limite pas aux entrepôts puisque nous travaillons aussi ensemble au sein de l'Impact Tank afin de faire de ce combat une priorité de notre société »

Leo Tubiana , Senior Communication Manager - Always

Précarité hygiénique infantile : l'engagement de Dons Solidaires

Entre juillet et septembre, Dons Solidaires a mis l'accent sur les produits de puériculture dans le cadre de son action Petite Enfance.

La précarité hygiénique infantile devient un nouvel axe d'action structurant.

Fin 2023, le gouvernement a lancé le Pacte pour les Premiers Pas, dans lequel Dons Solidaires joue un rôle majeur.

Cette opération vise à collecter et distribuer plus de 13 millions de couches, 11 millions de lingettes et 200 000 produits de soin à destination de 100 000 enfants de moins de 3 ans.

➤ **49 000 produits**

distribués : couches, lingettes, crèmes, laits hydratants...

➤ **192 associations**

aidées



**Les structures
de solidarité partenaires
de Dons Solidaires**



Grâce à la mobilisation des donateurs et à son savoir-faire logistique, Dons Solidaires a pu soutenir 1050 partenaires associatifs en 2023. Au total, ce sont 1800 structures qui ont reçu des produits, si l'on prend en compte les organisations servies par des plateformes telles que les Banques Alimentaires, l'entrepôt national des Restos du Cœur ou encore les fédérations départementales du Secours Populaire.

⇒ **1,4 million de personnes aidées**
+ 25% par rapport à 2022

Les structures partenaires de Dons Solidaires accueillent des bénéficiaires dont la diversité des situations nécessite un accompagnement adapté : familles défavorisées dont de nombreuses familles monoparentales, allocataires des minimas sociaux, travailleurs pauvres, étudiants précaires, sans-abri, femmes victimes de violences, personnes âgées isolées, enfants malades, handicapés ou placés sur décision de justice.

Des demandes croissantes

En septembre 2023, Dons Solidaires a mené une enquête auprès de ses partenaires associatifs d'aide matérielle. Un chiffre est à retenir : **83% d'entre elles constatent une hausse des demandes d'aide**, principalement sous l'effet de l'inflation des prix alimentaires et énergétiques.

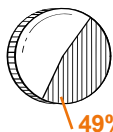
De plus en plus sollicitées, les associations se retrouvent prises en étau entre l'augmentation des demandes et la hausse de leurs coûts de fonctionnement. Dans ce contexte, la plateforme logistique solidaire développée par Dons Solidaires prend tout son sens.

Les femmes représentent 60% des personnes accompagnées par les structures partenaires de Dons Solidaires.



Parmi les 1050 associations partenaires de Dons Solidaires, 750 ont un accès permanent à notre catalogue de produits. Ce chiffre est en hausse de 9% par rapport à 2022. Les 300 autres associations font appel à Dons Solidaires ponctuellement, pour des commandes exceptionnelles. L'étude d'impact social menée fin 2022 a conclu que Dons Solidaires est un partenaire indispensable pour 94% des associations partenaires (+12% par rapport à 2019).

Qui sont les associations aidées par Dons Solidaires ?

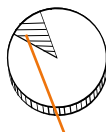


Associations d'aide matérielle ou CCAS

Leurs activités

Gestion d'épiceries sociales ou de boutiques solidaires, distribution de colis. Elles reçoivent 72%* des produits distribués par Dons Solidaires. Certaines d'entre elles sont spécialisées dans l'aide aux étudiants précaires.

49%



Associations ou établissements de protection de l'enfance

Qui sont-ils ?

Maisons d'enfants à caractère social, centres d'accueil pour mineurs non accompagnés, dispositifs d'aide à la parentalité, crèches sociales.

Vêtements, jeux, jouets et fournitures scolaires améliorent le quotidien de ces jeunes.

6%

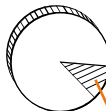


Structures de lutte contre la grande exclusion

Leurs activités

Centres d'hébergement ou accueils de jour pour divers publics (sans-abri, migrants, femmes victimes de violences...), maraudes, aide dans les camps de migrants.

24%



Associations d'accueil ou de soutien aux personnes âgées, isolées, malades ou en situation de handicap

À quelles occasions ?

Nos partenaires distribuent des cadeaux obtenus grâce à Dons Solidaires à l'occasion de temps festifs (Noël, fête des grands-mères).

6%



Structures d'insertion professionnelle

Leurs activités

Aide matérielle aux salariés en insertion et à leurs familles, accompagnement de jeunes sans diplôme ni formation. Ces organismes fournissent à leurs bénéficiaires des produits du quotidien commandés chez Dons Solidaires.

9%

*en valeur marchande



**La plateforme logistique
de Dons Solidaires : un maillon
essentiel de solidarité**

La logistique est au cœur de la chaîne de solidarité de Dons Solidaires. En amont, la plateforme logistique solidaire permet de répondre efficacement aux problématiques de gestion d'inventus des entreprises donatrices, tout en garantissant la traçabilité des dons. En aval, le tri des produits contribue à

proposer des lots adaptés aux besoins des associations partenaires. Les opérations de tri et de reconditionnement sont effectuées par des salariés et des bénévoles de Dons Solidaires, avec l'appui du chantier d'insertion lyonnais Mirly-Solidarité AJD.

Une équipe logistique renforcée

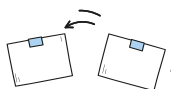
En 2023, Dons Solidaires a poursuivi son changement d'échelle avec la création d'une direction dédiée à la logistique.



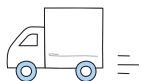
Déménagement réussi !

L'année 2023 a été marquée par le déménagement des stocks à Artenay (Loiret). À l'issue d'un appel d'offres, Dons Solidaires a renouvelé sa confiance à GXO Logistics pour les opérations de réception, stockage et préparation des commandes.

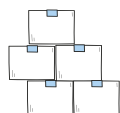
Le déménagement s'est déroulé sans perturbation majeure, préservant ainsi la continuité des opérations.



11 700 palettes
collectées



5 100 commandes
préparées et distribuées = **10 millions d'articles**
représentant une valeur marchande de **97,5 M€**



2 700 palettes
stockées en moyenne



175 000 colis
préparés

Structuration des activités de distribution

Dons Solidaires met sa plateforme logistique solidaire au service de ses associations partenaires sur le long terme ou pour des opérations ponctuelles. L'équipe logistique a mené un important travail de structuration de la distribution pour développer les commandes exceptionnelles via des propositions ciblées en complément du catalogue en ligne et des livraisons en direct. Ces propositions adaptées aux besoins spécifiques de nos partenaires constituent en effet un levier pour renforcer la qualité de nos offres.

Gestion des frais de transport

Avec la volonté d'être un filet de sécurité face à la crise, Dons Solidaires s'est efforcé de maintenir les frais de transport stables afin de ne pas répercuter les augmentations tarifaires sur ses associations partenaires. Cette année encore, les frais de livraison ont été offerts sur toutes les commandes de Noël.

Maintien des participations

Dans un contexte où il est difficile pour de nombreuses associations de poursuivre leurs activités, Dons Solidaires a réussi à maintenir l'équilibre budgétaire sans modifier les taux de participation demandés aux associations partenaires. Ces derniers restent autour de 3% de la valeur marchande des produits.



L'année 2023 a été marquée par une transformation digitale de grande envergure qui a permis d'améliorer notre efficacité ainsi que le service proposé aux associations. Dons Solidaires est reconnu pour le professionnalisme de ses opérations et pour son service client : 99,5% de nos associations partenaires plébiscitent notre fiabilité.»

Pauline Santi, Directrice Logistique de Dons Solidaires

Opération Aide Hivernale

Répondre aux besoins des plus précaires pendant l'hiver

Chaque hiver, Dons Solidaires se mobilise pour soutenir les associations qui luttent contre la grande exclusion et accompagnent les personnes à la rue ou hébergées. Pendant toute la période de la trêve hivernale, Dons Solidaires propose une gamme de produits chauds (manteaux, vêtements, chaussures, couettes...) ainsi que des kits d'hygiène.

En 2023, les équipes de Dons Solidaires ont bénéficié de l'aide de collaborateurs d'entreprises et d'un chantier d'insertion pour préparer 15 000 kits d'hygiène. En tout, ce sont 206 000 produits qui ont été distribués à 282 associations partenaires.

À Chalon-sur-Saône, les salariés de l'entrepôt Amazon ont préparé et distribué des kits d'hygiène et des sacs à dos contenant des produits chauds, destinés à l'accueil de jour de l'association La Sauvegarde 71.



➤ **15 000 kits d'hygiène d'urgence**
ont été distribués en 2023

42 entreprises ont soutenu ce temps fort. Parmi elles :

*Dodo, Atlas for Men, My Little Paris,
Decathlon, Cabinet Continental, Fondation
Carrefour, Région Île-de-France...*



Opération Femme en Fête

Se sentir belle pour reprendre confiance en soi

Parce que la dignité des femmes passe par l'estime de soi, Dons Solidaires organise l'opération « Femmes en fête » chaque année depuis 2012.

Pour cette 11^e édition, différentes actions ont été menées : distributions de produits bien-être et de protections menstruelles, organisation d'activités bien-être pour des femmes en situation de précarité.

L'occasion pour Dons Solidaires d'offrir une parenthèse aux femmes accompagnées par nos associations partenaires pour gagner ou regagner confiance en elles.



600 000
produits de soin, maquillage,
beauté distribués



300
associations partenaires



132 000
femmes soutenues



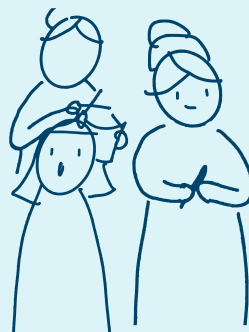
En 2023, plus de 50 événements ont eu lieu partout en France :

ateliers socio-esthétiques, ateliers de remise en forme, séances photos



Durant un court instant nous étions des reines, on aurait voulu que ça dure toujours. C'est quelque chose qu'on ne trouve nulle part ailleurs.

Bénéficiaire
Association UCPG Liévin





24 entreprises ont soutenu ce temps fort. Parmi elles :

Yves Rocher, Galeries Lafayette, L'Occitane, L'Oréal, Clarins...



Opération Kit Scolaire

Objectif rentrée solidaire

Pour la 14^e année consécutive, l'opération de rentrée « Kit scolaire » a permis à des milliers de familles en difficulté d'anticiper la rentrée avec plus de sérénité. Dons Solidaires a mobilisé des entreprises des secteurs de la papeterie, de l'écriture et de la maroquinerie en récoltant leurs dons de fournitures scolaires. Un engagement partagé pour l'égalité des chances.

Grâce à la mobilisation des donateurs, Dons Solidaires soutient l'apprentissage des élèves issus de familles en difficulté et renforce leur confiance pour se lancer dans une nouvelle année scolaire.

Cette année encore, les Galeries Lafayette se sont mobilisées aux côtés de Dons Solidaires avec une opération « Arrondi en caisse » et ont ainsi soutenu la distribution de matériel et fournitures scolaires, de vêtements et de chaussures pour les enfants accompagnés par les associations partenaires de Dons Solidaires.



« En 2023, la générosité de nos clients via l'arrondi en caisse a permis de récolter 24 000 € pour soutenir l'opération Kit Scolaire. Mais les Galeries Lafayette activent plusieurs autres leviers d'engagement : mécénat financier, journées d'actions solidaires des collaborateurs, don en nature de 19 000 produits. Tout cela grâce à vous Dons Solidaires, qui permettez cette chaîne de solidarité de façon concrète ! »

Karine Viel, Directrice du développement durable Galeries Lafayette



500 000

fournitures scolaires distribuées :
stylos, bâtons de colle, crayons à papier,
trousses ...



258

associations partenaires



91 000

vêtements et chaussures
pour enfants



72 000

enfants soutenus

Opération Cartables solidaires avec le Samu Social de Paris

Dons Solidaires a soutenu cette opération lancée par le Samu Social de Paris en fournissant près de 30 000 fournitures scolaires. Ce soutien s'est exprimé à toutes les étapes, du reconditionnement à l'entrepôt à la distribution des fournitures.



Fête ton look !

Organisé en partenariat avec Okaïdi, We Act For Kids, Fond'Action et le Secours Populaire de Villeneuve-d'Ascq, l'événement a réuni 60 enfants de 5 à 12 ans, issus de milieux modestes. Ils ont été invités à choisir une jolie tenue puis à défiler devant leurs familles.

**Un moment de joie partagée
pour gagner confiance en soi**



Opération Noël pour Tous

Offrir aux plus démunis un Noël festif et solidaire

L'année 2023 a été marquée par une forte inflation qui a engendré une hausse de la pauvreté. Face à cette situation, une partie de la population a été confrontée à des choix difficiles pour Noël : 37% des Français pensaient renoncer à offrir tout ou partie des cadeaux, contre 34% en 2022*. Près d'un parent sur 10 comptait sur une aide associative pour se procurer des cadeaux de Noël*.

Comme à son habitude depuis maintenant 14 ans, Dons Solidaires a organisé son opération « Noël pour Tous » pour soutenir les plus modestes à l'approche des fêtes de fin d'année. De nombreuses associations partenaires ont organisé des événements partout en France : fêtes pour les familles, dîners pour les étudiants ou les personnes seules, soirées dansantes pour les personnes âgées...



« Plus de 40 enfants et leurs familles ont participé à un bel après-midi festif. Ils ont profité d'un spectacle interactif et du Père Noël. Les enfants ont reçu un livre et des cadeaux de Dons Solidaires, puis il y a eu un goûter pour clôturer la fête. Une vraie petite fête pour tous ! »

Élisabeth Baslé, Bénévole
Dons Solidaires en Normandie



400 000
personnes aidées



460
associations partenaires



52
entreprises mobilisées

De nombreux évènements
organisés par nos
associations partenaires
partout en France



Un jouet pour tous à Noël

En réponse à l'appel lancé par le Ministère des Solidarités et des Famille, Disneyland Paris a offert **100 entrées à des enfants** accompagnés par deux associations partenaires de Dons Solidaires : *Action Enfance et La Vie au Grand Air*.

Les enfants ont pu profiter des attractions et de nombreuses animations, puis de la parade de Noël en accès VIP.



« Crédit Agricole S.A. est fier d'être un partenaire de la 1ère heure de Dons Solidaires, à compter de son développement au cœur du territoire jusqu'à devenir un acteur incontournable de l'économie circulaire du secteur associatif. Engagé en 2023 à ses côtés dans le cadre de l'opération « Noël Pour Tous », le Crédit Agricole agit pour la mobilisation d'une chaîne de solidarité pour une société plus inclusive. »

Véronique Faujour, Secrétaire générale de Crédit Agricole S.A.

*Source : 4ème baromètre Dons Solidaires «Le renoncement aux achats de Noël, un marqueur de précarité», IFOP 2023



**Nos entreprises partenaires
pour lutter contre
la précarité matérielle**



Les entreprises ont largement mobilisé leurs équipes et leurs clients pour renforcer les dons au bénéfice des plus démunis. Leurs actions dépassent la gestion responsable des invendus et traduisent un engagement sociétal croissant.

Grâce à leur engagement dans la durée, les entreprises donatrices donnent à Dons Solidaires plus de visibilité pour répondre aux besoins sur le terrain.



220 En 2023

+ 7% par rapport à 2022

Donateurs
(global)

194 En 2023

+ 5% par rapport à 2022

Donateurs de produits

18 En 2023

+ 80% par rapport à 2022

Donateurs financiers privés

5 En 2023

+ 25% par rapport à 2022

Soutiens publics

391 En 2023

+ 77% par rapport à 2022

Collaborateurs d'entreprises mobilisés
(mécénat de compétences)

À l'international

In Kind Direct International reste une source d'inspiration pour Dons Solidaires, notamment à travers les groupes de travail organisés au sein de ce réseau. Dons Solidaires et In Kind Direct ont eu l'honneur d'accueillir la Reine Camilla au sein d'une association partenaire, Le Pain de l'Amitié, lors de la visite d'État du couple royal.

En septembre, Dons Solidaires était à Cologne pour l'événement célébrant les 10 ans d'Innatura.

Le partenariat avec Good360 (États-Unis) se poursuit pour gérer des dons d'entreprises multinationales.





Les dons de produits

Un an après l'entrée en vigueur de la loi AGEC, Dons Solidaires a poursuivi ses efforts de sensibilisation auprès des entreprises. Nombre d'entre elles sont entrées dans une démarche de structuration de leurs processus pour aller vers une gestion plus responsable des stocks d'inventus.

En parallèle, les entreprises continuent à répondre favorablement aux appels de Dons Solidaires pour soutenir les temps forts de l'association. Les opérations récurrentes (Aide hivernale, Femmes en fête, Kit scolaire, Noël pour tous) sont désormais intégrées aux calendriers des donateurs.

Les dons de produits en 2023

Près de 12 000 palettes de produits ont été reçues, soit une augmentation des dons de produits de 9% en volume par rapport à l'année 2022. Ce volume dépasse également celui, pourtant exceptionnel de l'année 2020, marquée par la pandémie de Covid-19. Ces chiffres attestent de l'engagement continu des entreprises aux côtés de Dons Solidaires.

De plus, 1 900 palettes, soit 16% du volume total de collecte, ont été gérées en direct par les équipes de Dons Solidaires, un chiffre en hausse de 16%.



194 donateurs

+5% par rapport à 2022



Les retombées de la loi AGEC, un an après

La loi AGEC porte ses fruits. Sur le terrain, Dons Solidaires constate que les entreprises s'organisent pour anticiper une gestion responsable de leurs inventus et fluidifier les échanges avec les associations.

Résultat : moins de propositions de dons avec des dates très/trop courtes, identification de stocks à différents niveaux de la chaîne d'approvisionnement, nouveaux donateurs notamment parmi les TPE/PME

Les dons de compétences et de service

Grâce au mécénat de compétences, les entreprises apportent leur expertise et leur expérience pour soutenir Dons Solidaires dans des chantiers stratégiques. Retrouver des collaborateurs d'entreprises partenaires sur le terrain est toujours un grand plaisir et une source de motivation. C'est aussi une occasion de mieux faire connaître nos missions.

Les différentes formes de mécénat de compétences en 2023

Mobilisation de collaborateurs à l'entrepôt de Dons Solidaires pour conditionner des kits bien-être ou pour animer des événements avec des associations partenaires (ateliers beauté, visites, animation...). *Amazon, Christian Dior, Galeries Lafayette, Groupe Yves Rocher, L'Occitane, Lego, Ubisoft.*

Détachement de collaborateurs au siège de Dons Solidaires

Les collaborateurs détachés s'intègrent à l'ensemble des projets et activités :

- Éric Pavard (Axa Atout Cœur) poursuit sa mission au service support.
- Jean-Louis Cerbelot (Michelin) continue sa mission de 2 ans au pôle Antennes Régionales et Animation.

- L'intervention pro bono de consultants de Wavestone a été particulièrement structurante pour Dons Solidaires, notamment leur accompagnement sur notre projet de transformation digitale.
- Carole Le Léannec et Hélène Berthelon (Malakoff Humanis) ont finalisé leurs missions de soutien aux actions de prospection. Carole Lopez a rejoint l'antenne francilienne de Dons Solidaires pour entretenir les liens de proximité avec les associations partenaires dans les Yvelines.

Accompagnement d'expertise

Dons Solidaires reçoit également un appui essentiel et spécialisé de la part d'entreprises pour soutenir son fonctionnement opérationnel.

- *Hughes Hubbard* : conseil juridique
- *SID Expert* : gestion du parc informatique
- *GXO Logistics* : mise à disposition gracieuse d'espace, de matériel et de personnel
- *Galeries Lafayette* : mise à disposition d'une salle pour l'Assemblée générale annuelle

Grâce à la plateforme d'engagement solidaire Vendredi, Dons Solidaires a aussi pu bénéficier de l'implication de collaborateurs de The Walt Disney Company, Agilico, TNP et Alpha 2F.

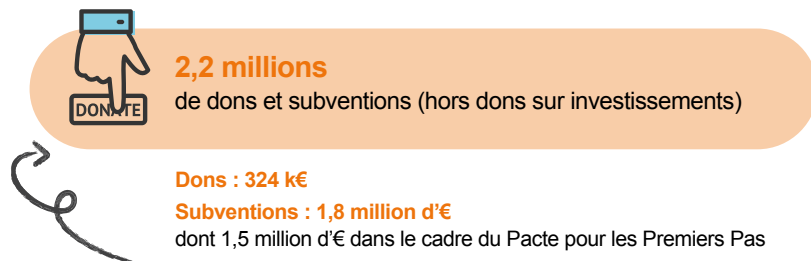


« Pouvoir terminer sa carrière professionnelle en douceur tout en étant utile, c'est ce que propose le mécénat de compétences. J'ai choisi Dons Solidaires pour ses valeurs et son implantation. Travailler dans la bienveillance et la bonne humeur c'est génial ! Et que de belles rencontres dans les associations visitées depuis janvier 2023. »

Carole Lopez, en mécénat de compétences (Malakoff Humanis) pour Dons Solidaires

Les dons financiers et les subventions

Les dons financiers et les subventions contribuent à limiter la participation aux frais demandée aux associations mais aussi à financer le développement des activités de Dons Solidaires et les temps forts.



5 mécènes publics

En 2023, Dons Solidaires a pu compter sur le soutien du Ministère des Solidarités (Direction Générale de la Cohésion Sociale) pour ses actions de lutte contre la précarité menstruelle et contre la précarité infantile dans le cadre du Pacte pour les Premiers Pas. La DREETS AURA et la ville de Lyon ont soutenu le lancement de la nouvelle antenne Dons Solidaires en région Auvergne-Rhône-Alpes.

La Région Île-de-France a financé des actions de soutien aux femmes en situation de précarité et appuyé la transformation digitale de Dons Solidaires.

Enfin, La Région des Pays de la Loire a soutenu des actions de lutte contre la précarité hygiénique.

17 mécènes privés : entreprises et fondations

En 2023, des partenaires de longue date et de nouveaux donateurs ont soutenu les actions de Dons Solidaires, sur l'ensemble des axes d'action mis en œuvre.

- **Lutte contre la précarité hygiénique :** Procter & Gamble, ILEC (appel à la

mobilisation de ses entreprises membres à la suite de l'alerte lancée par les grandes associations sur la dégradation de leurs ressources)

- **Lutte contre la précarité menstruelle :** Procter & Gamble, CAF America et Viatrix Saugella
- **Baromètre « Hygiène et précarité en France » :** Crédit Agricole SA, Procter & Gamble, CAF America, Fondation Monoprix
- **Opération Kit scolaire :** Galeries Lafayette, Fondation Wesco, entreprise Murex
- **Lancement d'une antenne en région AURA :** Fondation Saint-Irénée et Fondation EDF
- **Opération Femmes en Fête :** Galeries Lafayette et Terrillon

Tout au long de l'année, Dons Solidaires a également reçu des dons de particuliers, notamment grâce à la campagne d'arrondi en caisse menée en septembre aux Galeries Lafayette.

A woman with blonde hair, wearing a dark blue coat and a patterned scarf, is speaking into a microphone. She is holding the microphone with her right hand. In the foreground, a cameraman's hands are visible, holding a professional video camera with a large microphone and a blue strap with the number '3'. To the left, a man in a dark blue uniform with a gold emblem on his cap is looking towards the woman. Behind him, another man in a dark suit with a pink ribbon on his lapel is also looking towards the woman. The background is a white tent structure. The overall scene suggests a formal press event or a public announcement.

**Notre communication
au service de l'action**

En 2023, Dons Solidaires a mené des chantiers structurants pour renforcer sa notoriété, notamment auprès des entreprises donatrices. Une stratégie de communication digitale a été mise en place. Elle s'est matérialisée par la refonte du site web et une prise de parole digitale renforcée, notamment sur les réseaux sociaux. L'identité visuelle de l'association a également été retravaillée.

Une nouvelle communication institutionnelle pour Dons Solidaires

Pendant deux jours, l'équipe communication de Dons Solidaires a participé au 1^{er} Hackathon Engagé de M6 Publicité, aux côtés de quatre autres associations. Elle a bénéficié de l'accompagnement de spécialistes de la communication du groupe M6 et d'agences média pour concevoir un spot publicitaire : « Se sentir propre, c'est aussi vital que de se nourrir ». Une expérience riche d'enseignements pour l'équipe qui est repartie avec de nouvelles idées et une grande motivation pour les mettre en œuvre !

➤ **500**
retombées média

➤ **2** baromètres
avec l'IFOP

➤ **6 000**
followers



La participation au 1er hackathon solidaire organisé par M6 Pub nous a permis de concevoir un spot TV pour relayer la cause encore méconnue de la lutte contre la précarité hygiénique, sur laquelle Dons Solidaires est engagée depuis sa création. Nous avons été accompagnés par des experts de la communication, de M6 ou d'agences, désireux de s'engager à nos côtés. Ces 2 jours ont été une expérience humaine très riche en partage et se sont concrétisés par la conception du spot "Se sentir propre, c'est aussi vital que de se nourrir". »

Annabel Lavigne, Directrice Communication, Relations Publiques et Mécénat de Dons Solidaires



Relations publiques



Tout au long de l'année, Dons Solidaires a poursuivi son travail de sensibilisation au don de produits auprès des entreprises. L'approfondissement des relations avec les fédérations et instituts partenaires (ILEC, FEBEA, FHER, GROUP'HYGIÈNE, FJP, FEEF...), grâce à des ateliers et webinaires, ainsi que le développement de liens avec de nouveaux prescripteurs ont été au cœur des actions entreprises.

ZOOM SUR LA CHARTE D'ENGAGEMENT SIGNÉE AVEC L'ILEC

Le renforcement de notre partenariat avec l'ILEC a permis la signature d'une charte d'engagement tripartite entre l'ILEC, Dons Solidaires et la Fédération Française des Banques Alimentaires, sous le parrainage de la Ministre des Solidarités et des Familles, Aurore Bergé.



« La collaboration de l'ILEC avec Dons Solidaires et les Banques Alimentaires permet d'apporter une aide concrète aux personnes en situation de précarité. Cette première année d'application de notre Charte a facilité les contacts entre les associations et les entreprises membres de l'ILEC. Les collaborations mises en place renforcent non seulement la capacité des associations à aider ceux dans le besoin, mais elles offrent également aux entreprises l'opportunité de répondre à une demande de leurs salariés d'agir auprès des plus démunis. »

Sophie Palauqui, Responsable du pôle RSE de l'ILEC

Deux événements au Ministère des Solidarités

Par deux fois au cours de l'année, Dons Solidaires a pu faire connaître ses actions lors de réunions au Ministère. En septembre, à l'initiative de l'ILEC lors d'une matinée réunissant ses entreprises adhérentes et de nombreuses têtes de réseaux associatives, une charte

d'engagement pour le don a été signée avec Dons Solidaires et la Fédération Française des Banques Alimentaires. En décembre, Dons Solidaires a participé à l'opération « Un jouet pour tous à Noël » aux côtés de la FJP et la FCJPE, en présence d'Aurore Bergé et d'Olivia Grégoire.



« Pour lutter contre la pauvreté, la réponse est collective. L'État mobilise des moyens sans précédent, les associations répondent présentes au quotidien avec des millions de bénévoles et les entreprises s'engagent. Dans la foulée du Pacte des Solidarités que j'ai présenté ce lundi avec la Première ministre, ce sont des engagements inédits, concrets et durables qui sont pris par les grands industriels de notre pays pour protéger les plus vulnérables. »

Aurore Bergé, Ministre des Solidarités et des Familles



Des baromètres pour sensibiliser à la précarité matérielle et hygiénique

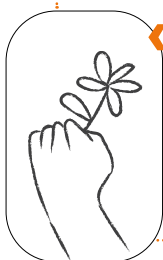
Cette année encore, Dons Solidaires s'est associé à l'IFOP pour publier deux baromètres, l'un consacré au renoncement aux achats de Noël, l'autre dédié à la précarité hygiénique. Ces sondages sont des outils essentiels pour sensibiliser le grand public et les donateurs à ces enjeux.

Le baromètre « Hygiène et précarité en France » : quels enseignements ?

Publié en mars 2023, ce baromètre a mis en évidence la hausse de la précarité hygiénique en France : dans un contexte inflationniste, un Français sur trois déclare être contraint de limiter sa consommation de produits d'hygiène par manque de moyens. Le phénomène de la précarité menstruelle a également progressé : 4 millions de femmes (31%) ont déjà manqué de protections périodiques par manque de moyens et près de 2,8 millions ont déclaré en manquer de façon régulière (15%, contre 9% en 2021). Une progression en dépit de l'action des associations mobilisées sur ce sujet et des pouvoirs publics.

Le baromètre « Le renoncement aux achats de Noël, un marqueur de précarité » : les chiffres à retenir

Pour la 4^e année consécutive, Dons Solidaires a publié en décembre 2023 son baromètre national sur les achats de Noël. 37% des Français redoutent de devoir renoncer à l'achat de cadeaux. Pour faire face aux dépenses de fin d'année, 54% des personnes interrogées envisageaient d'offrir des cadeaux moins importants, un chiffre en constante progression (51% en 2022, 47% en 2021).



« Pendant mes règles, je suis obligée d'utiliser des chiffons. Je suis toujours préoccupée par le fait qu'ils ne restent pas en place ou que mes vêtements se salissent. Demander à mon père d'acheter des serviettes hygiéniques n'est pas envisageable car il a des ressources financières limitées. Je vous remercie pour ce don très indispensable pour les filles de notre communauté. »

Nicoleta,

16 ans, bénéficiaire de l'association ASAV, Nanterre



Notre organisation



Le siège de Dons Solidaires

Dons Solidaires fait évoluer régulièrement son organisation interne pour s'adapter aux mutations du secteur et administrer de manière efficiente ses différentes activités.



En 2023, une nouvelle organisation a été mise en place.

Elle repose sur 5 directions autour de la direction générale :

- Direction Relations Entreprises
- Direction Relations Associations & Antennes Régionales
- Direction Logistique
- Direction Finance & Supports
- Direction Communication, Relations Publiques & Mécénat



33

salariés



3

stagiaires



43

bénévoles réguliers
mobilisés partout
en France



3

collaborateurs
en mécénat de
compétences



Sans leur aide, l'action de Dons Solidaires ne serait pas possible

Les bénévoles de l'association sont un soutien essentiel à l'activité. Au siège, des bénévoles se sont investis, cette année encore, dans l'activité quotidienne de Dons Solidaires, en soutien opérationnel aux équipes. L'équipe des bénévoles des antennes régionales a été consolidée. Elle a contribué aux plusieurs centaines de visites d'associations assurées en 2023, renforçant ainsi les liens de proximité avec les associations partenaires.

Le Conseil d'administration est composé de 12 membres bénévoles qui représentent les parties prenantes de l'association : partenaires entreprises, associations, bénévoles.

Leur rôle : définir et adopter les grandes orientations de l'association.



Membres « actifs »

(bénévoles)

Bastien Charpentier (Président), **Paul Bourdu** (Vice-président), **Fabienne Massie** (Trésorière), **Patrick Vigney** (Secrétaire)



Membres « bienfaiteurs »

(donateurs de produits et/ou donateurs financiers)

Crédit Agricole SA, représenté par Catherine Langlois. **Galeries Lafayette**, représentées par Lucie Rousselot. **Procter & Gamble**, représenté par Nadège Foucher de Brandois.



Membres « adhérents »

(bénéficiaires des dons de produits)

Fédération française des Banques Alimentaires, représentée par Laurence Champier. **Fondation AJD**, représentée par Michel Claude Aubret. **Épicerie Solidaire Saint François d'Assise**, représentée par Farid Achouche.



Membres choisis en raison de leur compétence

Rémi Tilmont (Directeur Supply Chain bioMérieux), **Marie-Laure Fayet** (Associée Eurogroup Consulting).



595 K€

Valorisation des 8 700 heures de bénévolat & mécénat de compétences

Les antennes régionales

En 2023, Dons Solidaires compte 10 antennes régionales animées par 20 bénévoles locaux. Elles ont pour mission de représenter Dons Solidaires auprès des associations partenaires : créer une relation de confiance, expliquer le fonctionnement de la plateforme logistique solidaire, faire remonter les difficultés et besoins des associations.

Des maillons essentiels entre le terrain et le siège

En 2023, 493 visites d'associations ont été réalisées (+21% par rapport à 2022). Ces visites contribuent à avoir une connaissance plus fine des associations partenaires, de leurs actions et de leurs besoins. C'est également l'occasion de s'assurer du bon respect des règles de distribution.



Un grand merci à tous les bénévoles présents sur le terrain !

Christel et Alain (Provence-Alpes-Côte d'Azur), Anne (Bretagne), Bruno, Bernard, Marc et Élisabeth (Hauts-de-France), Nadine, Jacques et Daniel (Nouvelle-Aquitaine), Élisabeth (Normandie), Patrick et Serge (Pays de la Loire), Marie, Jacques, Gérald et Claude (Occitanie), Marie-Annick et Christian (Auvergne-Rhône-Alpes), Carole, Valérie et Jean (Île-de-France)



« Participer à la mise en place d'une antenne régionale est une expérience enrichissante. Nous formons une véritable équipe avec Timothée, responsable de l'antenne AURA, avec l'objectif d'avoir un réel impact sur le terrain à la fois auprès des associations mais aussi en lien avec les entreprises et les institutions qui s'engagent à nos côtés. »

Marie-Annick Mirvault, bénévole antenne Auvergne-Rhône-Alpes



Développer la présence de Dons Solidaires sur le territoire national : l'antenne AURA

Dons Solidaires, dont le fonctionnement était historiquement centralisé, a décidé de renforcer son ancrage territorial. Une antenne a été déployée à Lyon, pilotée par un salarié et une équipe de bénévoles. Dons Solidaires a choisi la région Auvergne-Rhône-Alpes pour ce projet pilote car elle compte un important écosystème d'entreprises et d'initiatives de l'économie sociale et solidaire, ainsi qu'un maillage d'associations dense.



Un premier bilan positif :

- Développement de la collecte de produits neufs auprès d'entreprises du territoire
- Renforcement des partenariats associatifs
- Gain de visibilité au niveau local
- Engagement de nouveaux mécènes financiers publics et privés



« L'ouverture de cette antenne régionale permet à Dons Solidaires d'être au plus proche des besoins de ses parties prenantes et ainsi renforcer son impact social. Le bilan de cette première année de lancement est très positif et conforte notre volonté d'ancrage territorial »

Timothée Petitprez, responsable de l'antenne AURA de Dons Solidaires

Un lancement réussi !

Dons Solidaires a réuni ses associations et entreprises partenaires, mécènes et Cécilie Cristia-Leroy, Haut-Commissaire à la lutte contre la pauvreté (région AURA) pour l'ouverture officielle de son antenne à Lyon le 13 juin 2023.



ODOO : un nouvel outil pour gagner en efficacité

L'année 2023 a vu notre projet de transformation digitale aboutir avec la bascule, en juillet, de l'ensemble de nos activités vers notre nouveau système ODOO.

OBJECTIF :

optimiser notre organisation pour œuvrer à plus grande échelle.

Pourquoi un nouveau système ?

Avec certaines fonctionnalités manquantes et des processus pas toujours optimisés, notre précédent progiciel de gestion intégré, utilisé depuis 10 ans, ne répondait plus intégralement aux besoins spécifiques de notre association. Nous avons donc choisi de changer de système et d'implémenter ODOO, suite d'applications open source avec l'aide de la société ArkeUp.

Quelles fonctionnalités ?

Nous avons mis en place une vingtaine de modules qui permettent de couvrir un large spectre de métiers chez Dons Solidaires et notamment le CRM, la gestion des entrées et sorties de marchandises, les inventaires, le e-commerce, la comptabilité, la gestion de projets, etc ...

Ce changement a également permis d'offrir un portail plus ergonomique aux associations partenaires pour commander les produits, gérer leur adhésion annuelle et accéder à l'ensemble des documents dont elles ont besoin. Ce projet de modernisation de notre système d'information est l'un des volets de notre changement d'échelle et a été possible grâce au soutien financier de France Relance et du Conseil Régional d'Île-de-France.

Janvier - juin 2021

Diagnostic de l'organisation opérationnelle et des systèmes d'information

Novembre 2021 - mars 2022

Expression des besoins, pré-étude et choix de la solution

Juillet 2021 - mars 2022

Recrutement de l'équipe interne projet

Avril 2022

Démarrage de l'implémentation de la solution

Juillet 2023

Bascule de l'ensemble de nos activités sur ODOO





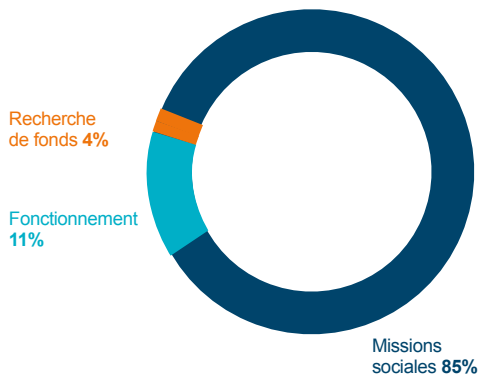
Le bilan
financier

Notre compte de résultat



3,4M€ (hors dotations aux provisions et reports en fonds dédiés)

Emplois des ressources financières

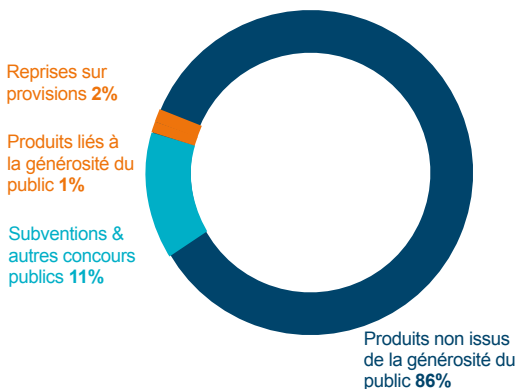


Missions sociales : ensemble des actions liées à la gestion des produits depuis la collecte chez les donateurs jusqu'à la distribution dans les associations bénéficiaires (frais logistiques notamment), communication et plaidoyer, moyens informatiques, ensemble des charges salariales des personnes contribuant à ces missions.

Frais de recherche de fonds : moyens mis en œuvre par Dons Solidaires pour rechercher et fidéliser des mécènes financiers, obtenir des subventions et les charges salariales de la recherche de fonds.

Frais de fonctionnement : ensemble des charges relatives au fonctionnement de la structure, des services généraux (loyer, maintenance informatique, assurance, etc.) et le reste des charges salariales.

Ressources financières

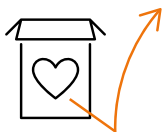


Les produits non issus de la générosité du public : cotisations et participations aux frais des associations partenaires, financements privés.

Les subventions & autres concours publics : subventions versées par l'État ou les collectivités territoriales (hors montants reportés des fonds dédiés).

Les contributions volontaires en nature : biens ou services apportés à titre gratuit par des personnes physiques ou morales.

Contributions volontaires en nature



99 millions €

Valorisation des dons de produits
(valeur marchande)



595 K€

Valorisation des 8 700 heures
de bénévolat & mécénat de
compétence



761 K€

Valorisation des autres
prestations en nature

Effet multiplicateur



Pour 1€ dépensé, Dons Solidaires redistribue l'équivalent, en valeur marchande, **de 26€ de produits neufs.**





Parmi nos partenaires
engagés

3605841823688
980141

Les associations partenaires



Les entreprises donatrices



Les mécènes financiers



Les mécènes de compétences



Les partenaires institutionnels



Dons Solidaires®

—
13 rue de Temara
78100 Saint-Germain-en-Laye
01 39 16 86 97
www.donsolidaires.fr

Conception éditoriale

Dominique Besançon
Bethan Aumonier
Annabel Lavigne
Sonia Rodrigues
Clothilde Ulrich
Pauline Santi

Rédaction

Cécile Durant

Coordination

Romane Pizzardi
Annabel Lavigne
Emma Garnier

Crédits photos

Dons Solidaires®

Crédit graphisme

Julie Jolion



DONSSOLIDAIRES

Donner > Distribuer > Partager